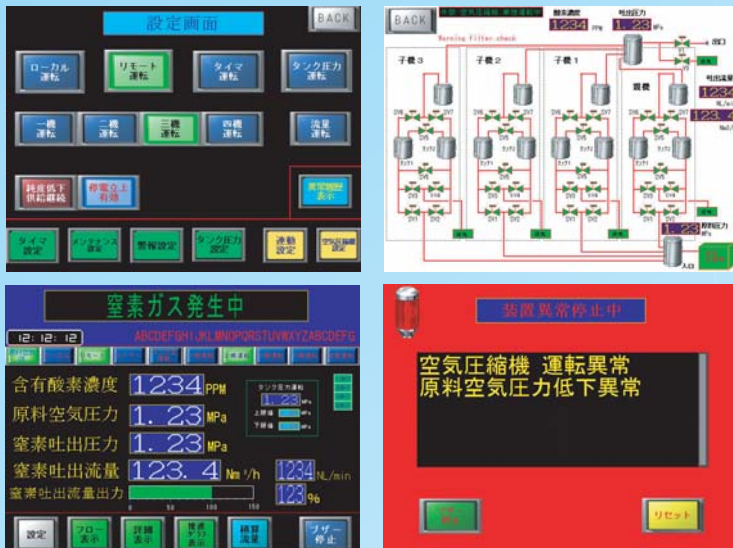


屋外仕様台数制御タッチパネル操作窒素ガス発生装置

TZHシリーズに屋外設置タイプを追加

複数のPSAユニットを窒素ガス必要量に応じて親機のタッチパネルで子機の運転台数を制御できる画期的なPSAです。

■ タッチパネル操作



運転状況や運転モード設定、メンテナンスの管理等を簡単に確認・設定でき、装置の異常時も自己診断により異常個所をタッチパネルに表示しますので適切なサービス対応が可能です。



■ **省エネ運転機能** 複数ユニットにて装置が構成されている為、N₂ガスの使用量に応じて子機の運転をとめることができ、無駄なエアーを消費しません。(台数制御運転：特許取得) さらに吸着時間をコントロールする流量運転機能も搭載。原料エアーの消費量≠コンプレッサーの電力費を削減することができ大きな省エネ効果とCo₂排出量削減効果が得られます。

■ **高吐出圧力** 従来の2塔式PSAは2つの吸着塔が交互に吸脱着を行うため、N₂ガス発生は間欠的となってしまうが、このPSAは子機と組み合わせると2塔式PSAが2機の複数構造となるため、吸脱着のタイミングの位相を等間隔でずらすことにより、連続的に近いN₂ガス発生を実現しています。これにより、N₂バッファタンク内の圧力低下を小さくすることができ0.65~0.75MPaの高吐出圧力を実現しました。

■ **エアータンク内臓** 原料空気は親機に内蔵されたエアータンクから順次供給されるため、発生が増えてもタンク容量を増やすことなくコンプレッサーを保護することができ、インバーター式コンプレッサーと組み合わせても別にタンクを設ける必要がなく省エネと省スペース化を可能としました。

■ **低騒音設計** 親機と子機の吸脱着のタイミングの位相を等間隔でずらすことにより、N₂発生量が大きくなっても脱着時の排気音は小さいままです。屋外に設置しても環境騒音を気にする必要がありません。

●装置仕様一覧（仕様は予告なく変わることがあります。）

型式	純度 (%)	N2発生量 (Nm ³ /h)	N2圧力 (MPa)	電源	寸法 (W×D×H)mm	重量 (kg)	適合圧縮機 参考サイズ	
TZH152-4030Eco 屋外	99.99	30	0.75	単相 AC100V (AC200V) 400W	1,450×1,240×1,915 (パネルフード含まず)	1,350	22kW	
TZH152-3040Eco 屋外	99.9	40	0.70					
TZH152-2060Eco 屋外	99	60	0.65					
TZH202-4040Eco 屋外	99.99	40	0.75					
TZH202-3060Eco 屋外	99.9	60	0.70					
TZH202-2080Eco 屋外	99	80	0.65					
TZH302-4060Eco 屋外	99.99	60	0.75		1,450×1,240×2,115 (パネルフード含まず)	1,550	45kW	
TZH302-3080Eco 屋外	99.9	80	0.70				55kW	
TZH302-2120Eco 屋外	99	120	0.65				55kW	
TZH402-4080Eco 屋外	99.99	80	0.75		1,900×1,440×2,275 (パネルフード含まず)	2,250	55kW	
TZH402-3110Eco 屋外	99.9	110	0.70				75kW	
TZH402-2160Eco 屋外	99	160	0.65				75kW	
TZH502-4100Eco 屋外	99.99	100	0.75				2,330	75kW
TZH502-3140Eco 屋外	99.9	140	0.70					90kW
TZH502-2200Eco 屋外	99	200	0.65		90kW			

※原料空気圧力でN2発生量、N2圧力が変わります。できるだけ高い圧力の圧縮空気を用意してください。
 ※改善改良の為、装置の仕様等は予告なく変更する場合がございます。

■ 専用オイルミストフィルターユニット

オイルインJECTIONコンプレッサーを使用する場合や、他の原料エアで使用する場合、オイルフリー圧縮エア以外の時は必ず必要です。

型式	適合コンプレッサー	備 考
TZF-30U	11KW~22KW	※フィルター交換目安 8,000H(1年)毎
TZF-50U	30KW~45KW	
TZF-100U	55KW~90KW	
TZF-150U	110KW~160KW	

