

# オイルフリースクロールコンプレッサー内蔵タッチパネル操作窒素PSA

オイルフリースクロールコンプレッサーと冷凍式エアドライヤーを内蔵した窒素ガス発生装置 TAC シリーズが HIGH-PERFORMANCE シリーズにモデルチェンジしました。



MODEL : TAC4-90HP



MODEL : TAC4-45HP

## ■ HIGH-PERFORMANCE：従来と同じ出力のコンプレッサーで性能アップ

窒素ガスが発生するプロセスを見直し、従来と同じ出力のコンプレッサーで性能アップを実現。特に高純度では大幅に性能アップ。高精度酸素濃度計を内蔵し 99.999% 仕様も標準モデルとしました。

## ■ NEW TOTAL ACTIVE CONTROL：3つの省エネ技術を組み合わせた新しいTAC省エネシステム

特許を取得している従来からの吸脱着サイクル・コンプレッサーの発停コントロールに加えて内蔵コンプレッサーの台数及び内蔵している PSA ユニットも流量に応じて一体制御を行います。複数の PSA ユニットを内蔵している装置 (4.4kW ~ 11kW) ではより精度の高い省エネ運転が可能。

## ■ 外部エアー運転・緊急時運転が可能

従来モデルから採用している外部エアー運転切替に加え、複数のユニットを内蔵しているモデルでは 1 台のユニットに異常が発生した場合には残りのユニットにて緊急運転を行うことが可能です。

## ■ 低騒音・低振動・省スペース設計

PSA ユニットの極限まで小型化し 4.4kW ~ 7.5kW の装置は従来よりも更に小型化。スクロールコンプレッサーを内蔵しているので低騒音・低振動で現場内設置も可能、住宅の密集地域や夜間でも安心して運転できます。

## ■ 高耐久：長いメンテナンスサイクル

ユニット切替弁には全てエアーオペレートバルブを採用、PSA ユニットのメンテナンス周期は 2 年と長寿命。メンテナンス時はコンプレッサー部と合わせて全国にあるサービス店にて迅速な対応が可能です。

## ■ Ethernet 機能搭載

装置に Ethernet インターフェースを搭載 (LAN) しています。

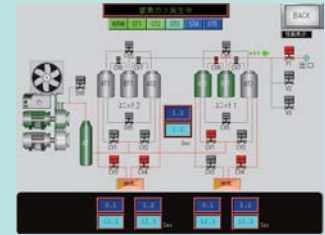
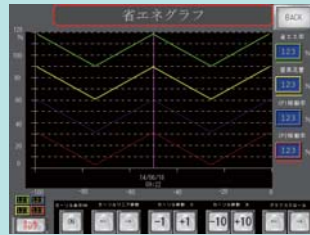
ネットワークに接続すれば、事務所や離れた場所からパソコンやスマートフォンを使った遠隔監視及び操作までも可能です。



パソコンや携帯電話で監視操作も可能です。

## ■ 高解像度タッチパネル採用で簡単操作

高輝度 LED バックライトを搭載した視認性に優れた画面で 6 万時間以上の長寿命。運転状況の確認設定やメンテナンス管理に加えてデータの SD カード保存、省エネ状況の確認などさらに進化しています。



## ■ 仕様表

### ● 1.5kW ~ 3.7kW (コンプレッサと PSA ユニートを 1 ユニット内蔵)

型式	純度 %	発生量 Nm <sup>3</sup> /h	吐出圧力 MPa	内蔵圧縮機 kW	装置寸法 W×D×H(mm)	重量 kg	騒音値 dB(A) (正面1.5m)		
TAC5-11HP	99.999	1.1	0.55	1.5	800×730×1,420	340	58		
TAC4-18HP	99.99	1.8							
TAC3-24HP	99.9	2.4							
TAC2-33HP	99	3.3	0.5						
TAC5-16HP	99.999	1.6							
TAC4-27HP	99.99	2.7	0.55	2.2		350	60		
TAC3-37HP	99.9	3.7							
TAC2-52HP	99	5.2							
TAC5-27HP	99.999	2.7	0.55	3.7	910×850×1,620			450	63
TAC4-45HP	99.99	4.5							
TAC3-62HP	99.9	6.2	0.5						
TAC2-86HP	99	8.6							

### ● 4.4kW ~ 11kW (コンプレッサと PSA ユニートを 2~3 ユニット内蔵 ユニット切替運転可能)

型式	純度 %	発生量 Nm <sup>3</sup> /h	吐出圧力 MPa	内蔵圧縮機 kW	装置寸法 W×D×H(mm)	重量 kg	騒音値 dB(A) (正面1.5m)		
TAC5-32HP	99.999	3.2	0.6	4.4 (2.2kW×2台)	1,380×1,130×1,380	750	64		
TAC4-54HP	99.99	5.4							
TAC3-74HP	99.9	7.4							
TAC2-104HP	99	10.4	0.55						
TAC5-43HP	99.999	4.3							
TAC4-72HP	99.99	7.2	0.6	5.5 (2.2kW+3.7kW)		780	65		
TAC3-99HP	99.9	9.9							
TAC2-138HP	99	13.8							
TAC5-54HP	99.999	5.4	0.6	7.5 (3.7kW×2台)	820			67	
TAC4-90HP	99.99	9.0							
TAC3-124HP	99.9	12.4	0.55						
TAC2-172HP	99	17.2							
TAC5-81HP	99.999	8.1	0.6	11 (3.7kW×3台)		1,380×1,130×1,900	1,050		70
TAC4-135HP	99.99	13.5							
TAC3-186HP	99.9	18.6	0.55						
TAC2-260HP	99	26.0							

- ※1. 純度とは製品ガス (N<sub>2</sub>+Ar) に含まれる残存酸素濃度で保証しています。
- ※2. 製品ガス発生量は原料空気温度 35℃ (湿度 85%RH) 条件となります。20℃ (湿度 60%RH) では 10%程度アップします。
- ※3. 標準キャスト (アジャスターフット付) を付けた場合 92mm 高さがアップします。
- ※4. 騒音値は脱着 (排気) 工程時を含む運転中の最大騒音値となり、一般環境での実測値となります。
- ※5. 改善改良の為、装置の仕様等は予告なく変更する場合がございます。