

# 小型コンプレッサー内蔵タッチパネル操作 ANシリーズ 屋外仕様 窒素ガス発生装置

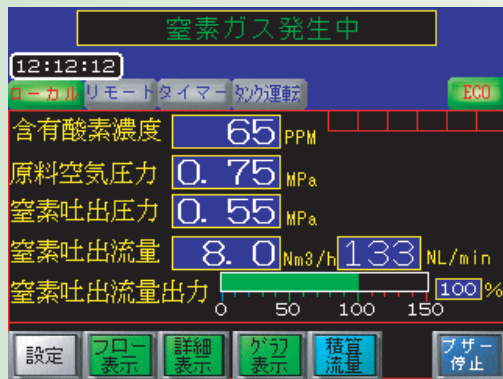
●1.5Kw～3.7Kwコンプレッサー内蔵タイプはTACシリーズに移行しました。

- 防滴構造の為、屋外に設置できます。
- あらゆる運転モードに対応可能



AN4-80Eco屋外

- ワンパッケージで低騒音設計  
パッケージにオイルフリーコンプレッサーと冷凍式ドライヤーを納め騒音を最小限に抑えました。
- タッチパネル操作・制御一新



運転操作と運転状態はカラータッチパネルディスプレイで操作管理ができ、異常が起こると異常箇所をディスプレイに表示し適切な対応が可能です。新たに窒素ガスの吐出量に応じて省エネ運転を行なうなど、より多機能に使いやすくなりました。

※装置末尾がEcoに変更になりました。

その他の主な機能  
装置状態確認・装置異常出力・週間タイマー・メンテナンス時間管理  
異常履歴確認・リモート運転・酸素濃度監視 etc

- 装置保証 1 年間（コンプレッサーは5,000時間毎に定期メンテナンスを行うことが条件です。）

## ●4.4Kw～7.5Kwコンプレッサー内蔵タイプ性能

高純度（99.99%）の装置で発生量20%アップ！業界No.1の性能

型式	純度 %	発生量 Nm <sup>3</sup> /h	吐出圧力 MPa	寸法 W×D×H mm	重量 kg	電源			
						電圧 V	電力 kW		
AN2-104Eco屋外	99	10.4	0.50	2,000 × 1,220 × 1,850	600	三相 AC200V 50/60Hz	5.4		
AN3-74Eco屋外	99.9	7.4					(スクロール 4.4内蔵)		
AN4-48Eco屋外	99.99	4.8					0.55		
AN2-130Eco屋外	99	13.0	0.50		700		三相 AC200V 50/60Hz	6.5	
AN3-93Eco屋外	99.9	9.3						(スクロール 5.5内蔵)	
AN4-60Eco屋外	99.99	6.0						0.55	
AN2-165Eco屋外	99	16.5	0.50		800			三相 AC200V 50/60Hz	8.5
AN3-115Eco屋外	99.9	11.5							(スクロール 7.5内蔵)
AN4-80Eco屋外	99.99	8.0							0.55

※改善改良の為、装置の仕様等は予告なく変更する場合がございます。